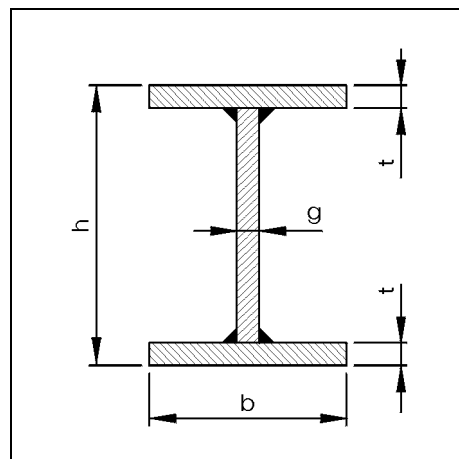


DWUTEOWNIKI IKS

IKS DOUBLE-TEE BEAMS

DOPPELTRÄGER IKS



PARAMETRY – PARAMETERS – PARAMETER

Oznaczenie Designation Bezeichnung	Wymiary Dimensions Abmessungen				Długość Length Länge	Powierzchnia przekroju Cross section Querschnitt	Masa 1 m Mass of 1 m Masse 1 m
	h	b	g	t	L_{max}	F	G
	mm				m	cm ²	kg
IKS - 600	600	200 – 250	7	8 – 10	10	72,9 – 90,6	58,3 – 72,5
IKS - 700	700	200 – 250	7	8 – 10	10	79,9 – 97,6	63,9 – 78,1
IKS - 800	800	200 – 300	7 – 8	8 – 12	10	86,9 – 134,1	69,5 – 97,3
IKS - 900	900	200 – 350	7 – 9	8 – 14	9 – 12	93,9 – 176,5	75,1 – 141,2
IKS - 1000	1 000	200 – 350	7 – 10	8 – 14	10 – 11	100,9 – 195,2	80,7 – 156,2
IKS - 1100	1 100	250 – 400	7 – 10	10 – 16	10 – 11	125,6 – 234,8	200,5 – 187,8
IKS - 1200	1 200	250 – 400	7 – 10	10 – 16	10 – 12	132,6 – 244,8	106,1 – 195,8
IKS - 1300	1 300	300 – 450	7 – 11	12 – 18	10 – 12	161,3 – 301,0	129,1 – 240,8
IKS - 1400	1 400	300 – 450	7 – 11	12 – 18	10 – 12	168,3 – 312,0	134,6 – 249,6
IKS - 1500	1 500	300 – 500	8 – 12	12 – 20	10 – 12	190,1 – 375,2	152,1 – 300,2
IKS - 1600	1 600	300 – 500	8 – 12	12 – 20	10 – 12	198,1 – 387,2	158,5 – 309,8
IKS - 1700	1 700	450 – 500	9 – 15	18 – 24	11 – 12	311,8 – 454,8	249,4 – 363,8
IKS - 1800	1 800	450 – 500	9 – 13	18 – 24	11 – 12	320,8 – 467,8	256,6 – 374,2
IKS - 1900	1 900	500	10 – 14	20 – 26	10 – 12	386,0 – 518,7	308,8 – 415,0
IKS - 2000	2 000	500	10 – 14	20 – 26	10 – 11	396,0 – 532,7	316,8 – 426,2

Wykonanie według indywidualnych wymagań Klienta i zgodne z normą PN-H-93453:2004. Wskaźniki wytrzymałościowe do projektowania kształtowników spawanych znajdują się w normie PN-H-93453:2004 oraz w „Tablicach do projektowania konstrukcji metalowych” W. Bogucki, M. Żyburowicz, Wyd. Arkady, Warszawa 1984. Na życzenie Klienta wykonujemy zabezpieczenie antykorozyjne dwuteowników spawanych. Rodzaj zabezpieczenia do uzgodnienia.

The manufacture acc. to particular Customer's requirements and industrial standard PN-H-93453:2004. Sectional moduli of welded sections required for designing, are shown in industrial standard PN-H-93453:2004 and "Metal Construction Design Tables" W. Bogucki, M. Żyburowicz, Arkady, Warsaw 1984. On the Customer's request we prepare anticorrosion protection for welded I-sections. Type of protection - to be mutually agreed.

Die Herstellung nach individuellen Kundenanforderungen und nach der Fachbereichsnorm PN-H-93453:2004. Die Festigkeitswerte, die zur Projektierung geschweißter Profile dienen, befinden sich in der Fachbereichsnorm PN-H-93453:2004 und in „Projektierstabellen für Stahlbau“ nach W. Bogucki, M. Żyburowicz, Arkady, Warszawa. 1984. Auf Kundenwunsch fertigen wir Korrosionsschutz von geschweißten Doppel T-Profilen an. Die Art der Methode ist zu vereinbaren.